



BLUMENBECKER

WIR LIEFERN ANTWORTEN

AUTOMATISIERUNGSTECHNIK **ENGINEERING** INDUSTRIEHANDEL INDUSTRIESERVICE TECHNIK

REFERENZ

Industrierobotik | Laserschweißen

Lieferung von Schweißrobotern für Kraftstoffleitungen



AUFTRAGGEBER:



Martinrea Slovakia Fluid
Systems s.r.o.
Priemysel'ná 1
900 21 Svätý Jur

REALISATION:

Blumenbecker Slovakia s.r.o.
Staviteľská 1
831 04 Bratislava 3
T: +421 2 326631 50
F: +421 2 326631 51
bsl@blumenbecker.com

AUFGABE:

Planung, Lieferung und Inbetriebnahme von
zwei Laserschweißzellen für das Schweißen
dünner Edelstahlrohre

Ausführung: 2014 – 2015

IHR **SYSTEMINTEGRATOR** FÜR KOMPLEXE ENGINEERING- UND AUTOMATISIERUNGSAUFGABEN

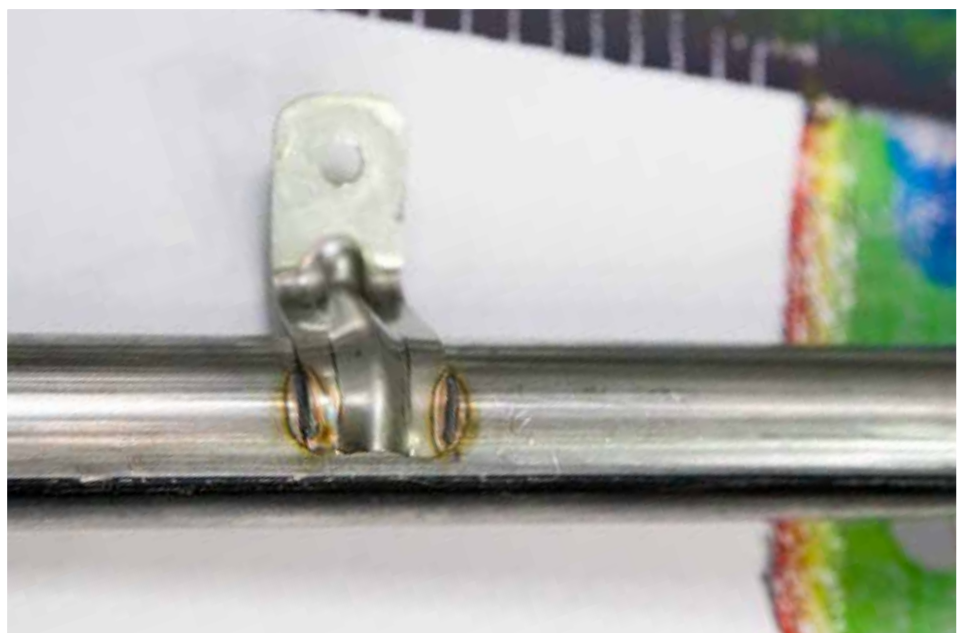
Engineering von Blumenbecker bedeutet: individuell auf Ihre Bedürfnisse maßgeschneiderte Lösungen. Von uns erhalten Sie das gesamte Automatisierungsspektrum, auf herstellerunabhängiger Basis. Dank des breitgefächerten Know-hows unserer Mitarbeiter können wir nahezu alle Fragen zur Konzeption und Realisierung Ihrer Neuanlagen und die Auf- oder Umrüstung Ihrer vorhandenen Systeme beantworten. Wir bieten Ihnen eine umfangreiche Betreuung bei der Realisierung ihrer Projekte, Projektmanagement vom Angebot bis zur Endabnahme, Projektierung der Hard- und Software, Inbetriebnahme, Schichtbegleitung sowie Support aus einer Hand.

MARTINREA

■ Martinrea International Inc. ist ein Automobilzulieferer mit Hauptsitz in Kanada. An Standorten in aller Welt werden Form- und Gussteile aus Stahl und Aluminium ebenso gefertigt wie Fluidsysteme. Martinrea Slovakia Fluid Systems s.r.o. in Bratislava ist spezialisiert auf Kraftstoff- und Bremssysteme sowie Ölkühlungen für Getriebe.

DIE AUFGABE

■ Der Automobilzulieferer Martinrea Slovakia Fluid Systems s.r.o. in Bratislava suchte nach einer Lösung zum Schweißen extrem dünner Edelstahlrohre für Kraftstoffleitungen. Dafür bot sich das Laserschweißen wegen der hohen Qualität der Schweißnähte auch bei geringer Materialstärke und der niedrigen Hitzeentwicklung an.





DIE LEISTUNG

Blumenbecker Slovakia führte zunächst eine Reihe Tests im unternehmenseigenen Schweißlabor in Bratislava durch, um sicher zu sein, dass die Technologie im rauen Produktionsalltag hundertprozentig funktioniert.

Die gesamte Anlage besteht aus zwei Laserschweißzellen, die auf unterschiedliche Aufgaben spezialisiert und mit Laserschweißköpfen verschiedener Hersteller bestückt sind. Die Zellen wurden speziell zum Schweißen dünner metallischer Werkstoffe und mit automatischer Positionsbestimmung entwickelt.

Martinrea kann damit zehn unterschiedliche Arten von geschweißten Produkten für drei verschiedene Automobilhersteller fertigen. Die Schweißgeschwindigkeit wurde deutlich erhöht, und es besteht zudem die Möglichkeit, verschiedene Arten von Kraftstoffleitungen in einem Arbeitsdurchgang zu schweißen. Durch Einsatz einer stärkeren Laserquelle lässt sich auch dickeres Material schweißen.

Nach Auftragserteilung wurde die Aufgabe noch um die Integration einer Drahtzuführung erweitert. Dadurch wurde die Variabilität

der Schweißroboter deutlich erhöht. Die fertige Anlage kann jetzt in drei unterschiedlichen Betriebsarten arbeiten: Widerstandsschweißen, wahlweise mit oder ohne Zusatzwerkstoff, sowie kontaktloses Schweißen über vorprogrammierte Bahnen.

Die erste Anfrage von Martinrea kam im August 2014; die fertigen Roboter wurden im Dezember 2014 ausgeliefert. Zwölf Mitarbeiter arbeiteten bei Blumenbecker an dem Projekt. Bis Mai 2015 wurden zudem noch Modifikationen und Erweiterungen vorgenommen.

DIE LEISTUNGEN IM EINZELNEN

- | Roboter KUKA KR 150
- | Laserkopf Trumpf
- | Laserkopf Scansonic AL01
- | SPS Siemens mit Profibus
- | Antriebe Schneider Electric
- | Schweißzellen aus Aluminium
- | Rolltore Albany

WIR FREUEN UNS AUF
IHRE ANFRAGE.